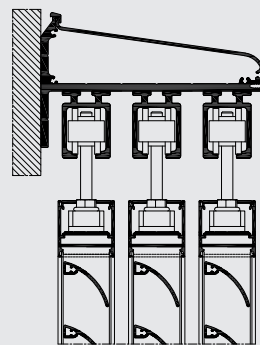
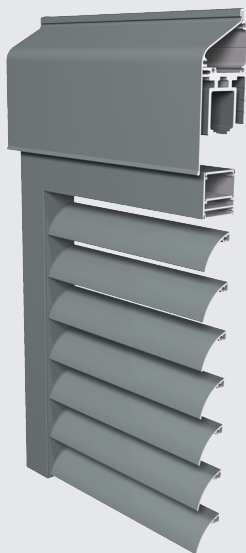




BS 40

Protection solaire

R
REYNAERS
aluminium



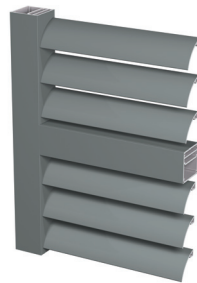
Le système BS 40 offre une solution novatrice et esthétique pour optimiser la gestion de l'énergie. Ce système se compose d'ailes en Z ou courbes. Les panneaux peuvent être ouverts et fermés à la main ou électriquement. Plusieurs options de coulissement, de un à trois panneaux coulissants, peuvent être implémentées. Cela permet la manipulation de la lumière et de la température dans les bâtiments. Ce système peut être intégré de diverses façons : devant les façades, entre plusieurs étages ou dans une autre combinaison au choix, car ce système est étonnamment flexible.

CARACTÉRISTIQUES TECHNIQUES

	BS 40
Lamelles	en Z ou courbes / en bois (en option)
Profondeur / hauteur de la lamelle	40 mm
Hauteur maximale d'ouvrant	3000 mm (en fonction de la largeur)
Largeur maximale d'ouvrant	2000 mm (en fonction de la hauteur)
Poids maximal d'ouvrant	100 kg
Option coulissement	mono, 2 ou 3 rails
Commande	manuelle ou motorisée



LAMELLES EN Z



LAMELLES COURBES

REYNAERS ALUMINIUM NV/SA • www.reynaers.be • info@reynaers.be
09/2008 - OHF.91C2.BL - E.R.: D. Dupaix, Oude Liersebaan 266, B-2570 Duffel

